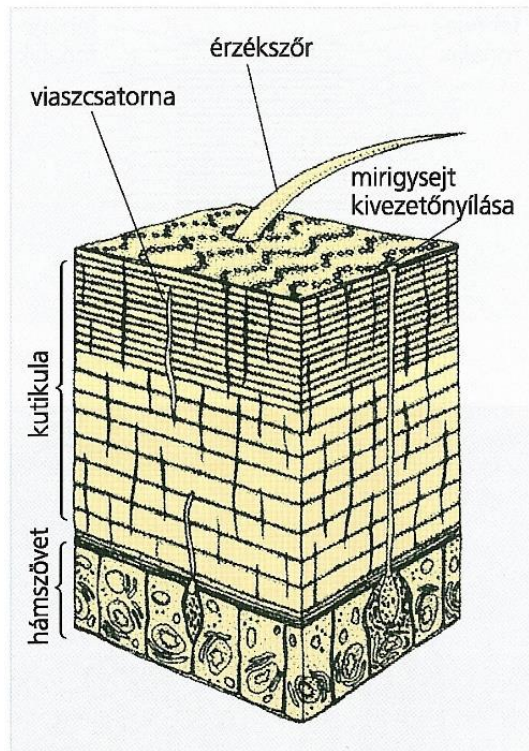
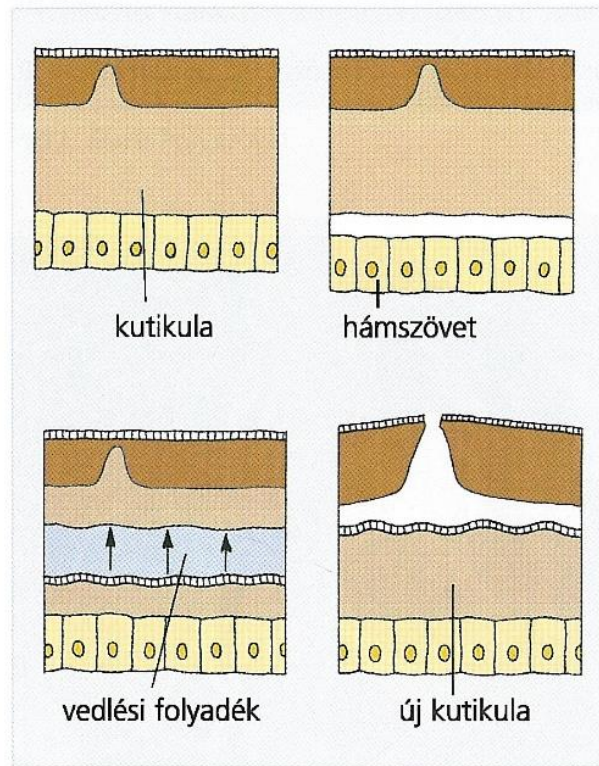


Néhány ábra az
állatélettanhoz



192. ábra Az ízeltlábúak kültakarója



193. ábra Az ízeltlábúak vedlésének a folyamata



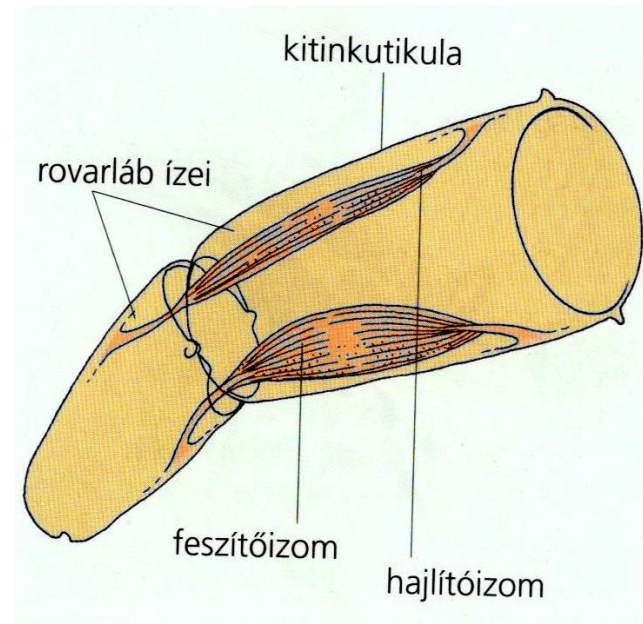
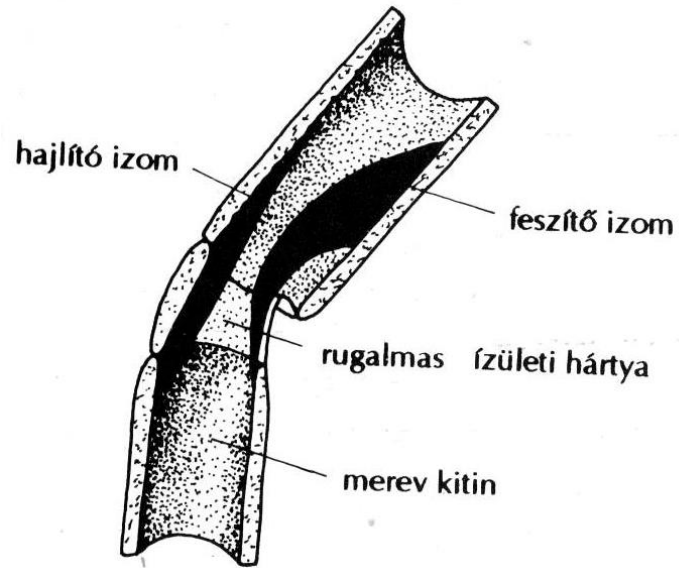
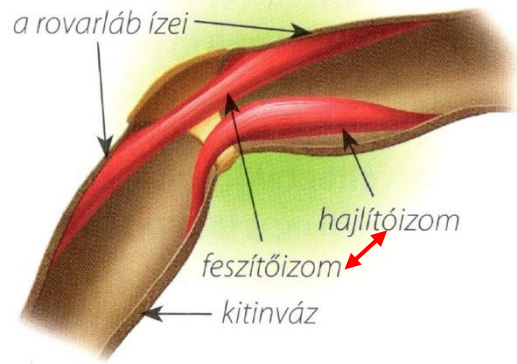
Egyeneshárnyú vedlése

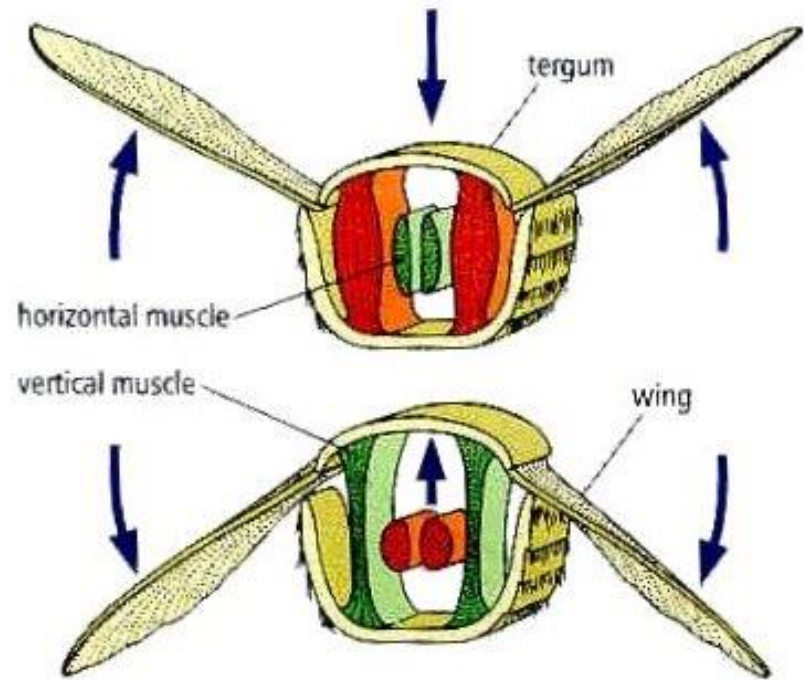


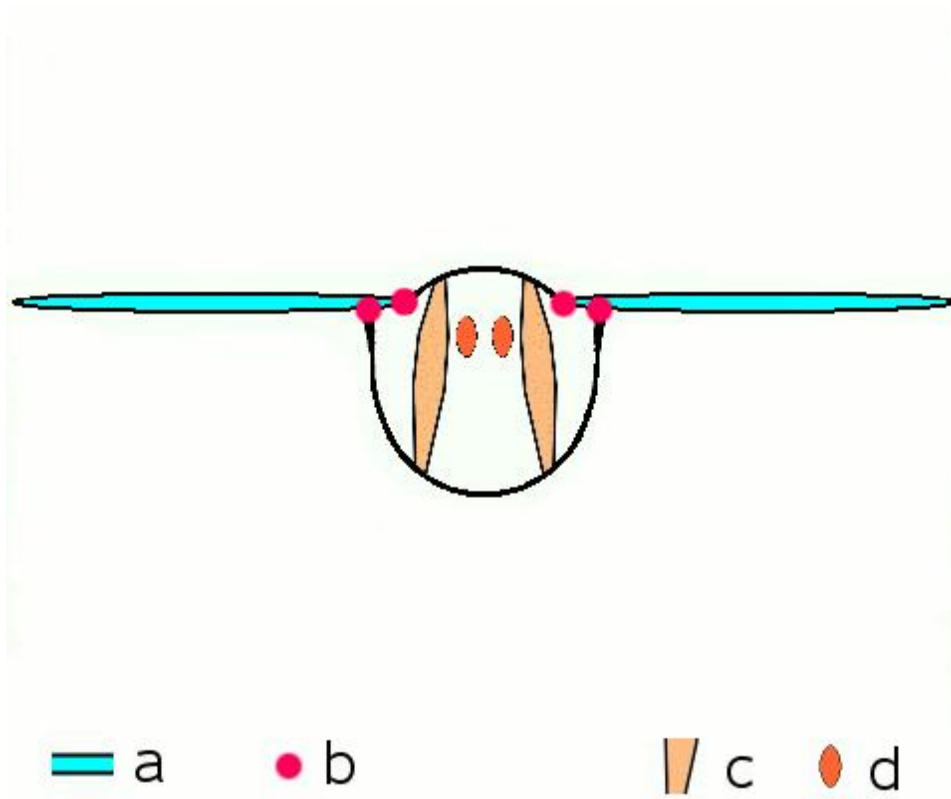
Gyík vedlése

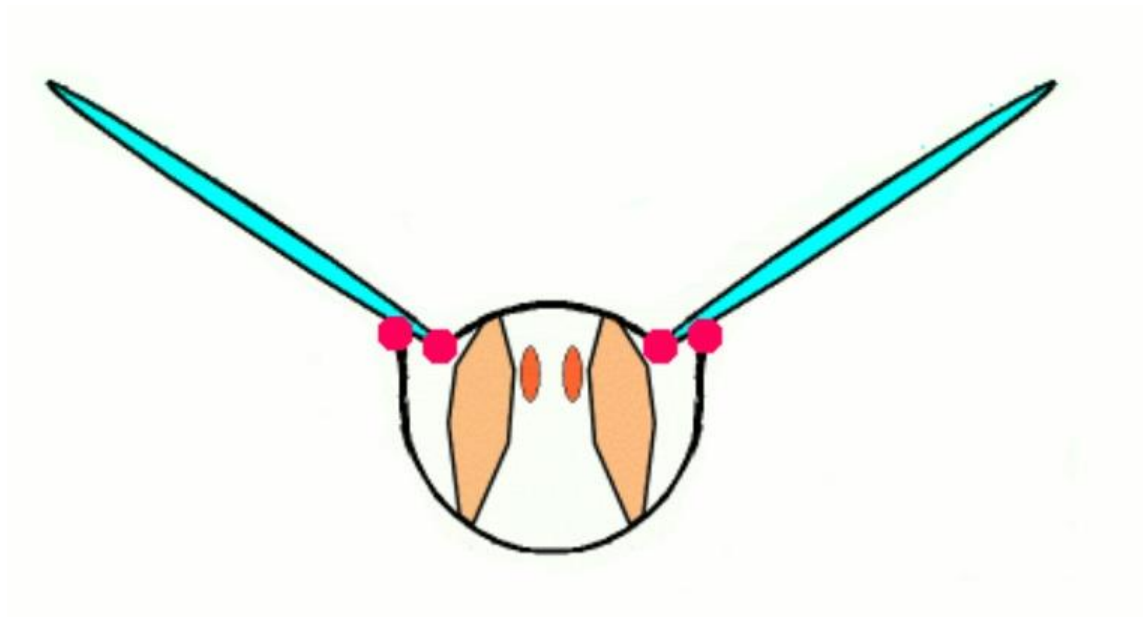


Kígyó vedlése



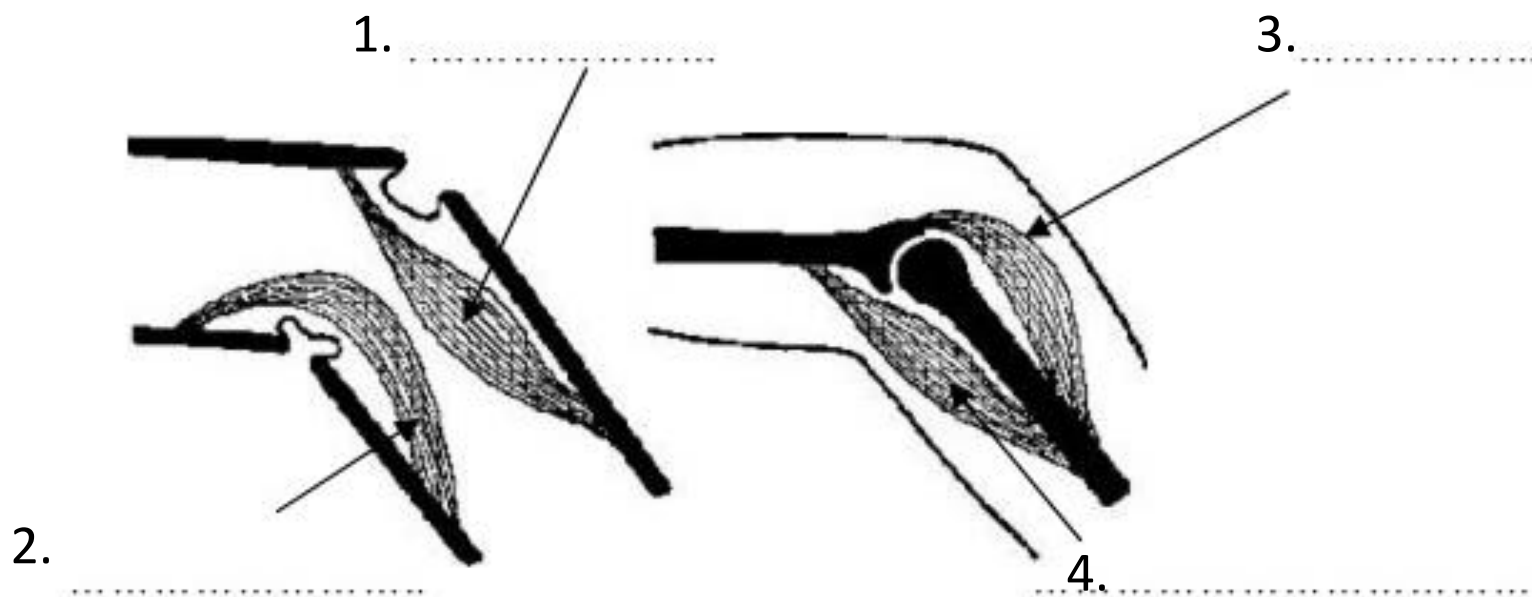


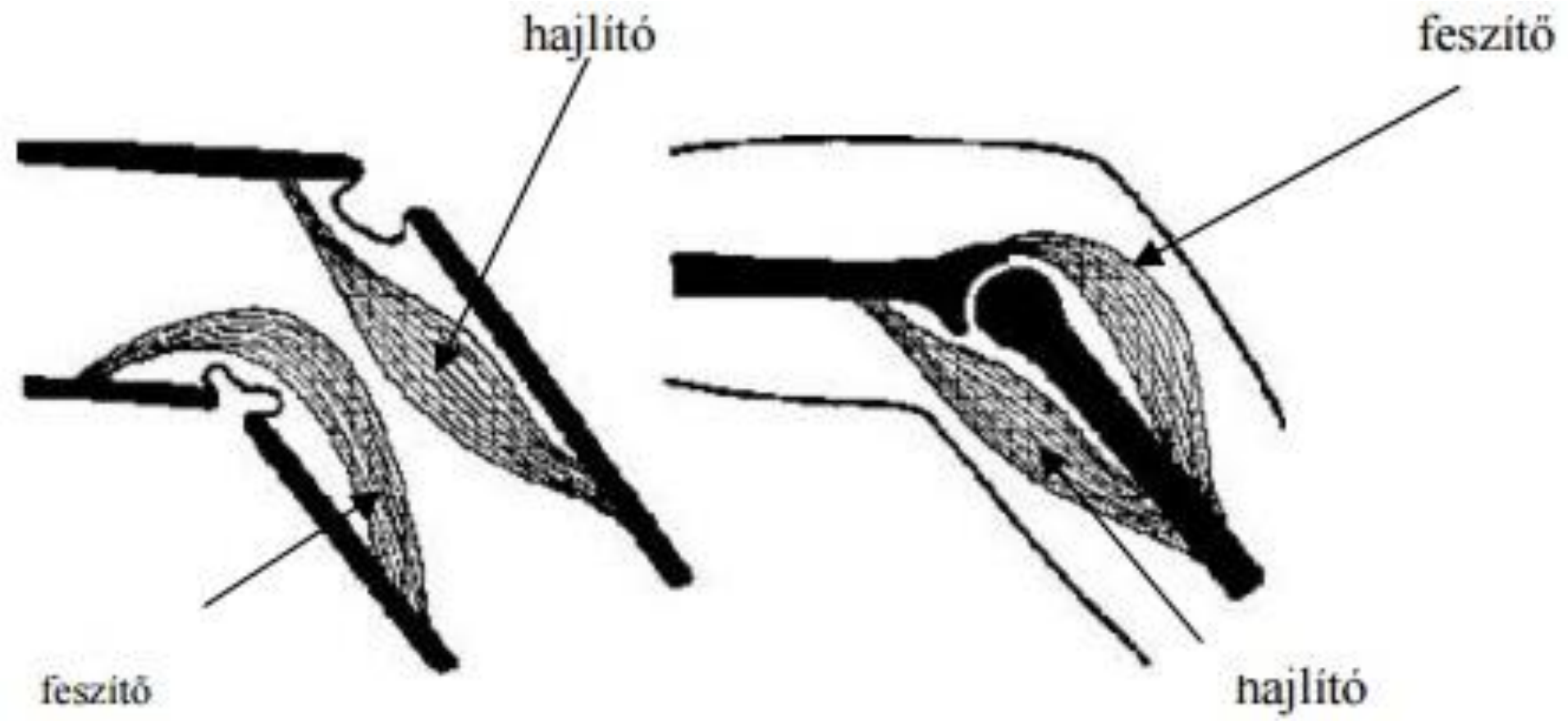


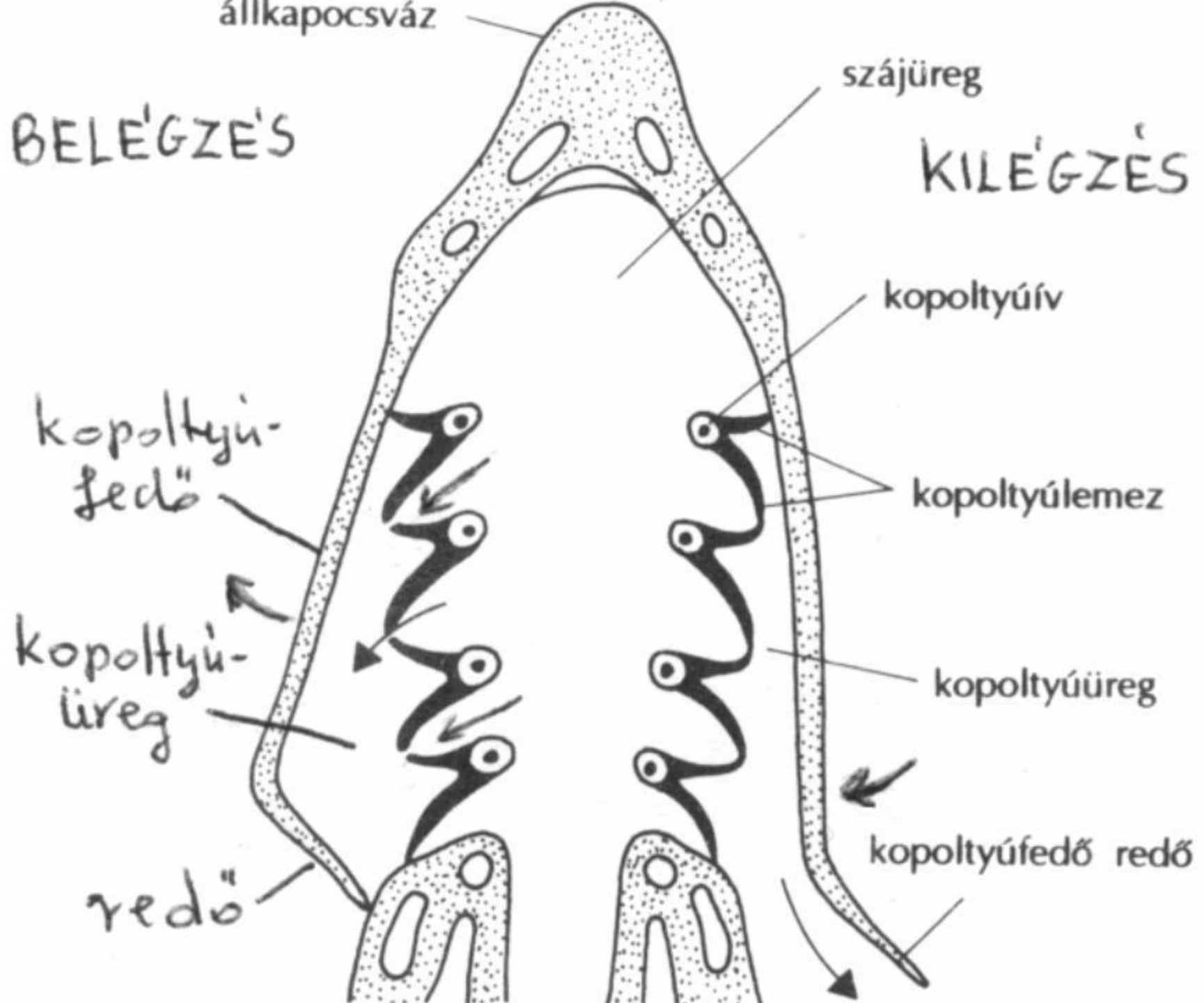


Az alábbi ábrán egy rovarláb és egy gerinces végtag ízületének vázlatos képét látja.

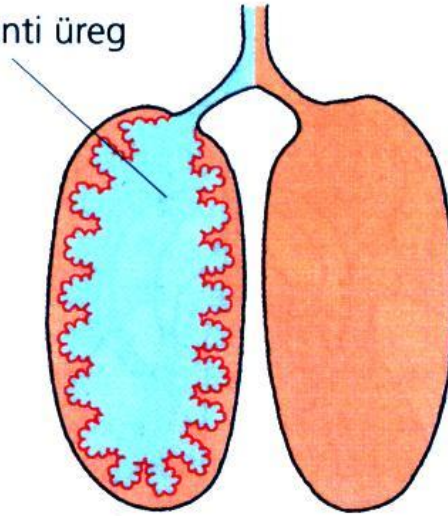
1. Nevezze meg, hogy az ábrákon jelölt izmok közül melyik a hajlító és melyik a feszítő!
(2 pont)



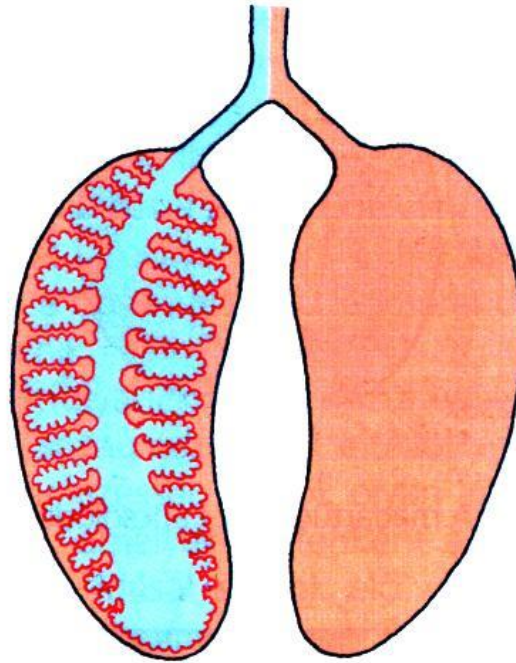




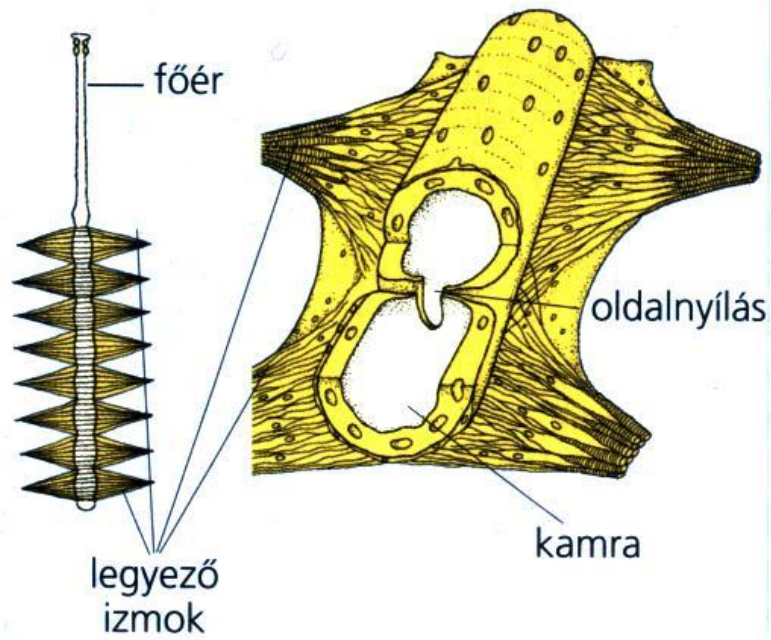
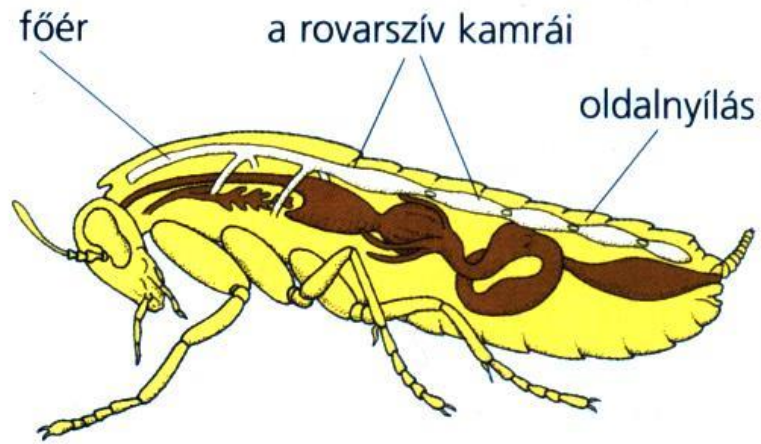
központi üreg



KÉTÉLTŰEK

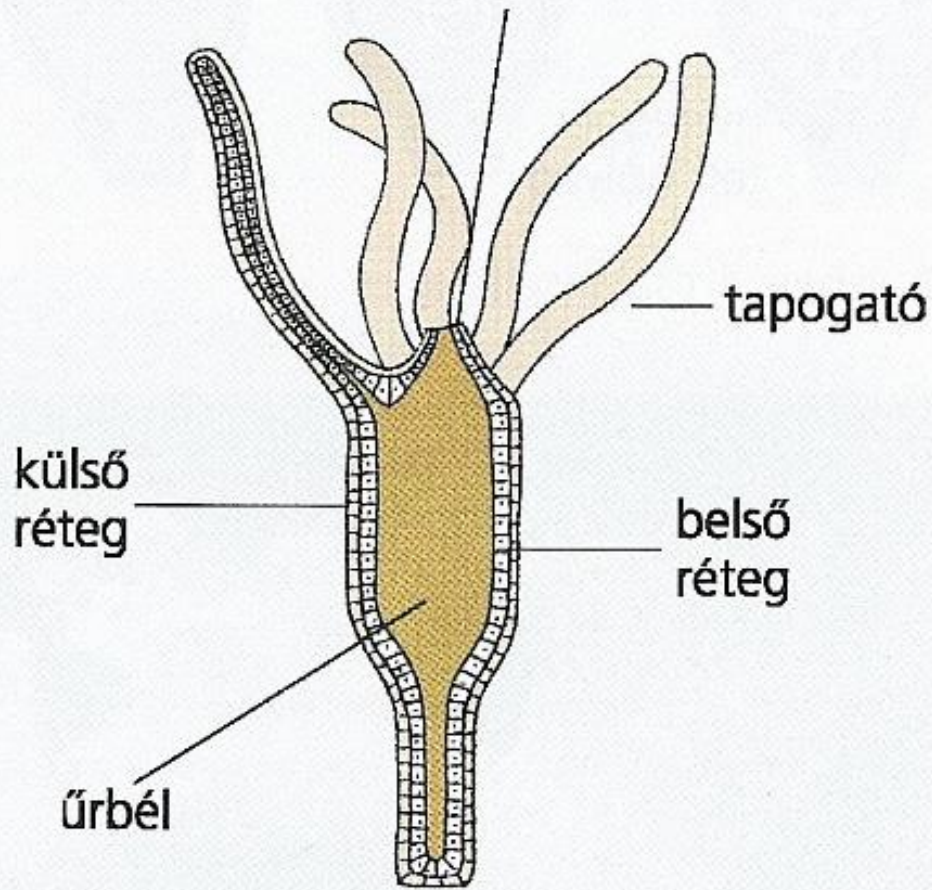


HÜLLŐK



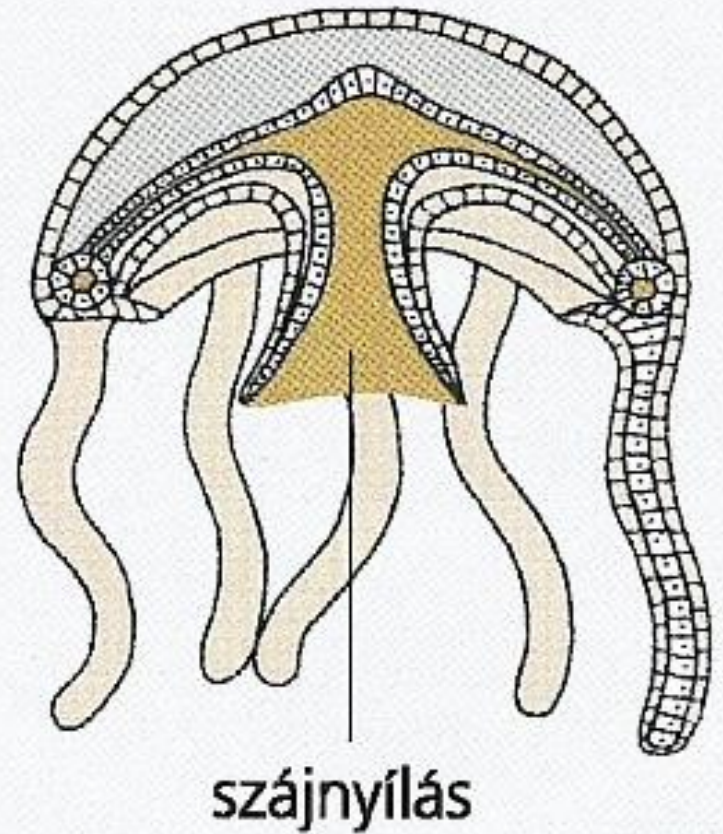
A rovarok anyagszállító rendszere

szájnyílás



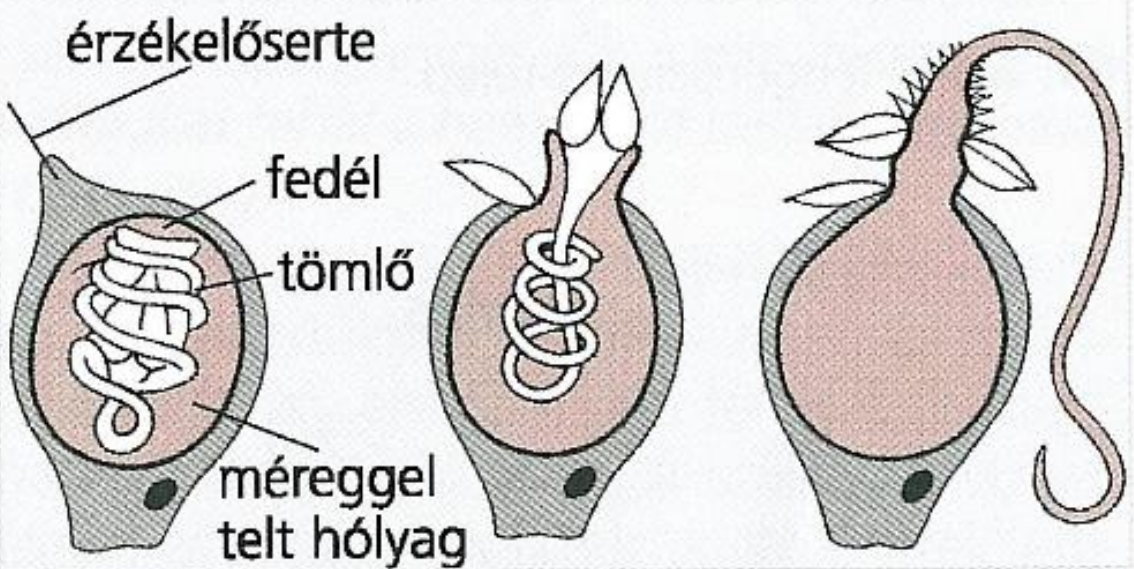
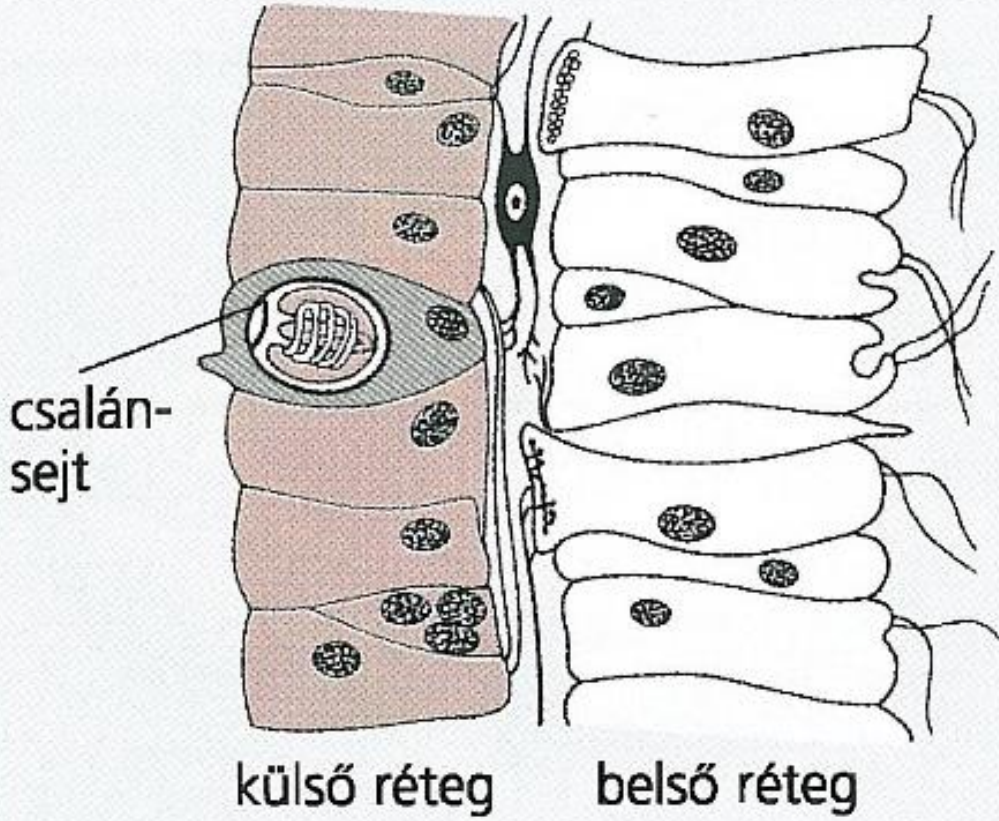
POLIP

MEDÚZA

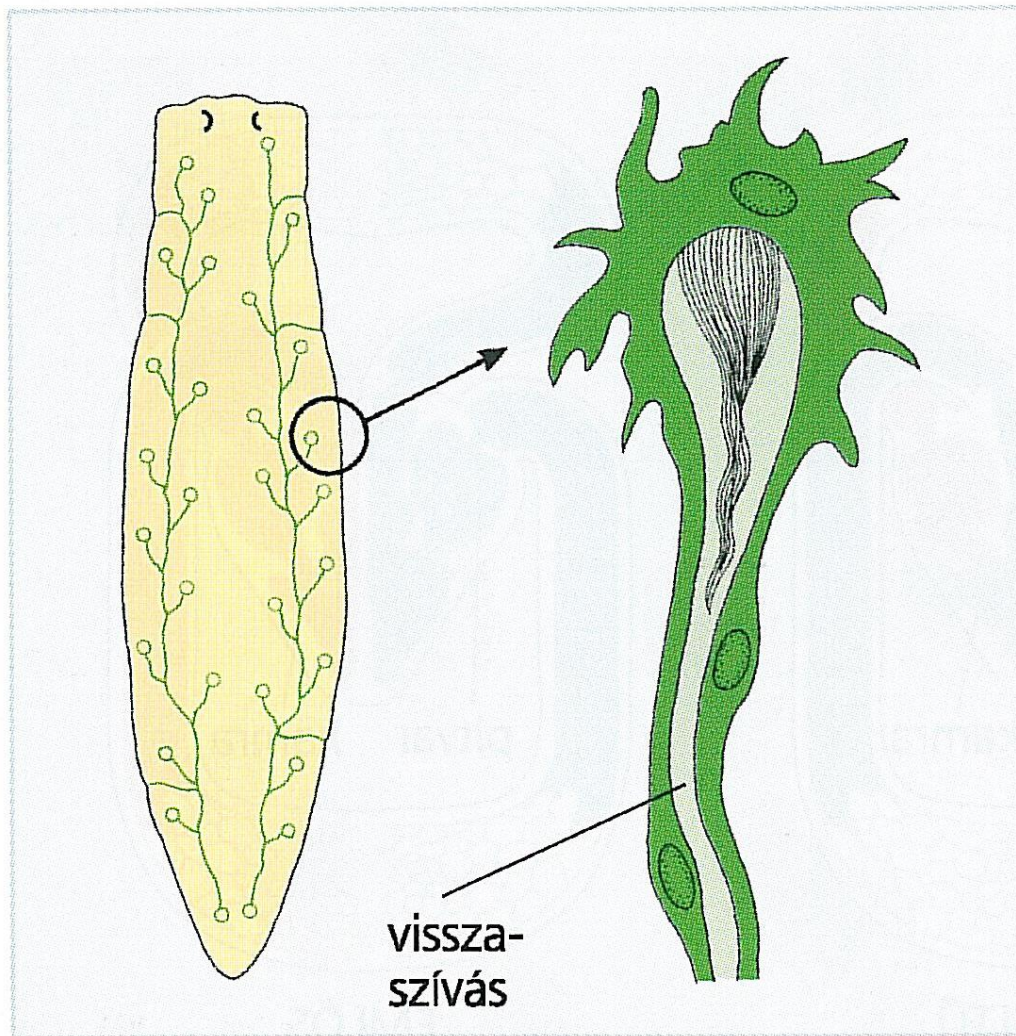


szájnyílás

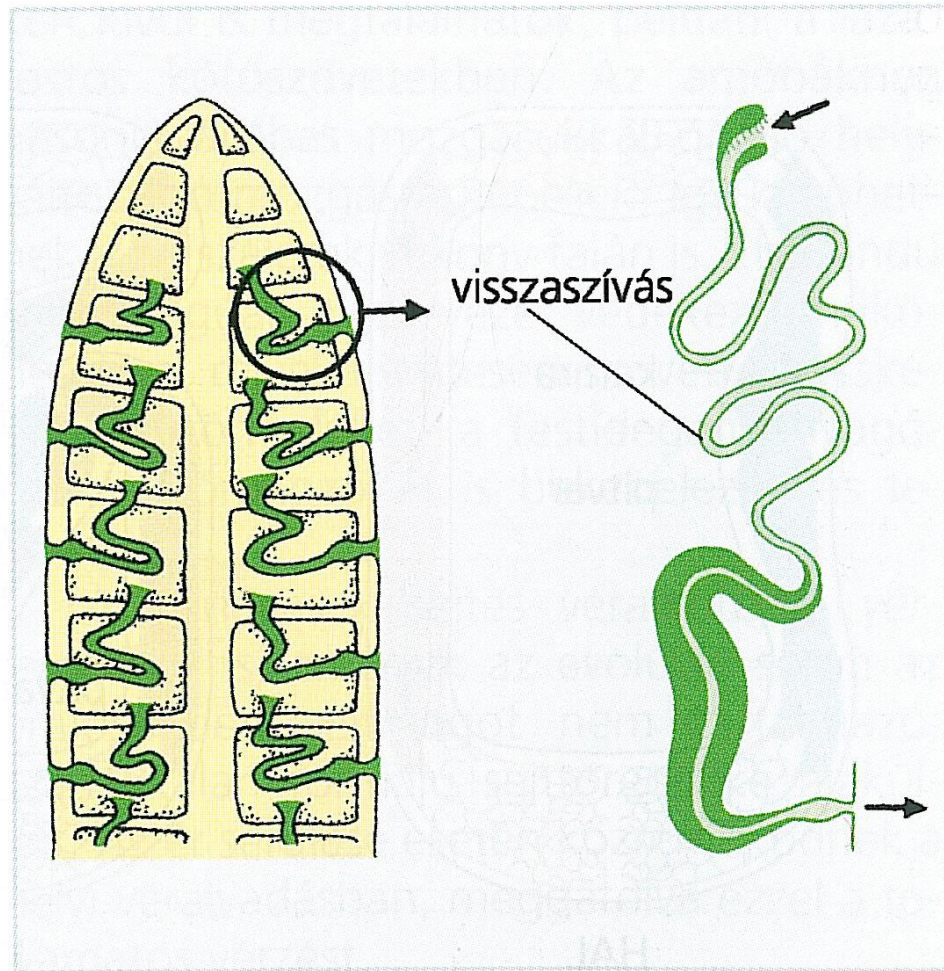
A csalánozók testfelépítése



A csalánsejt működése



A laposférgek kiválasztószerve az elővesécske



A gyűrűsféregek kiválasztószerve a vesécske